



Optimisation des accès aux ressources documentaires dans le réseau de la santé et des services sociaux

par le Consortium des ressources électroniques du RUISSS de l'UdeM

Présenté au Congrès des professionnels de l'information
7 novembre 2023

Marie-Hélène Nicol M.Sc, Ph.D, M.S.I

Coordonnatrice du Consortium des ressources électroniques du RUISSS de l'UdeM

Mélanie Durocher

Technicienne en documentation

Centre hospitalier universitaire Sainte-Justine

RÉSEAU UNIVERSITAIRE
INTÉGRÉ DE SANTÉ
ET DE SERVICES SOCIAUX



Université 
de Montréal



Plan de la communication

- Les RUISSS
- Le Consortium : mission, partenaires
- L'optimisation
 - Gouvernance
 - Ressources électroniques
 - Couverture des accès
 - Achat et économie d'échelle
 - Processus
 - Utilisation des ressources

Réseau universitaire intégré de santé et de services sociaux (RUISSS)

2003
Création
par le
MSSS

12
comités/
projets

RÉSEAU UNIVERSITAIRE
INTÉGRÉ DE SANTÉ
ET DE SERVICES SOCIAUX



Université 
de Montréal

18
employés

Fédérer
l'Université et
les
établissements
du RSSS

Contribue à
améliorer
pertinence,
organisation,
qualité
des soins

RÉSEAU UNIVERSITAIRE
INTÉGRÉ DE SANTÉ
ET DE SERVICES SOCIAUX



Université 
de Montréal



Le Consortium des ressources électroniques RUISSS UdeM

Mission

***Procurer** des ressources informationnelles en sciences de la santé et services sociaux ainsi que des services afin de mieux **soutenir** l'**enseignement**, la **recherche**, la **formation professionnelle continue** et la **démarche clinique** dans les établissements membres.*

Partenaires du Consortium RUISSS UdeM

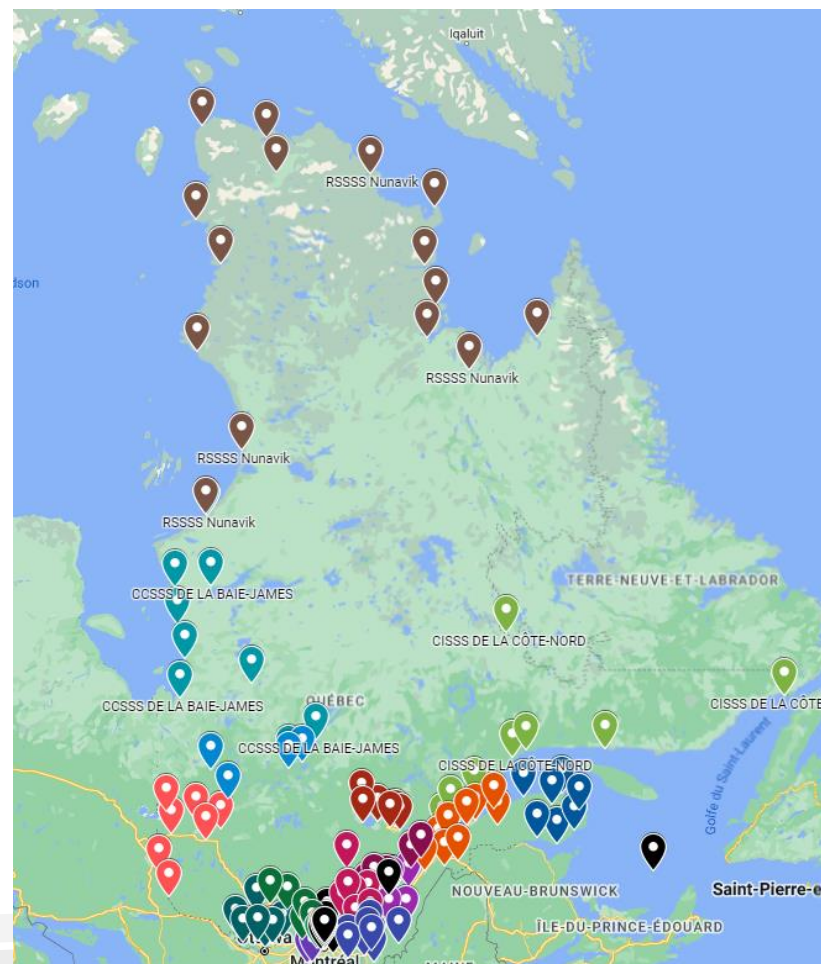
Les 34 établissements
publics de santé et de
services sociaux

Université de Montréal

INSPQ

INESSS

Commissaire à la santé et
au bien-être

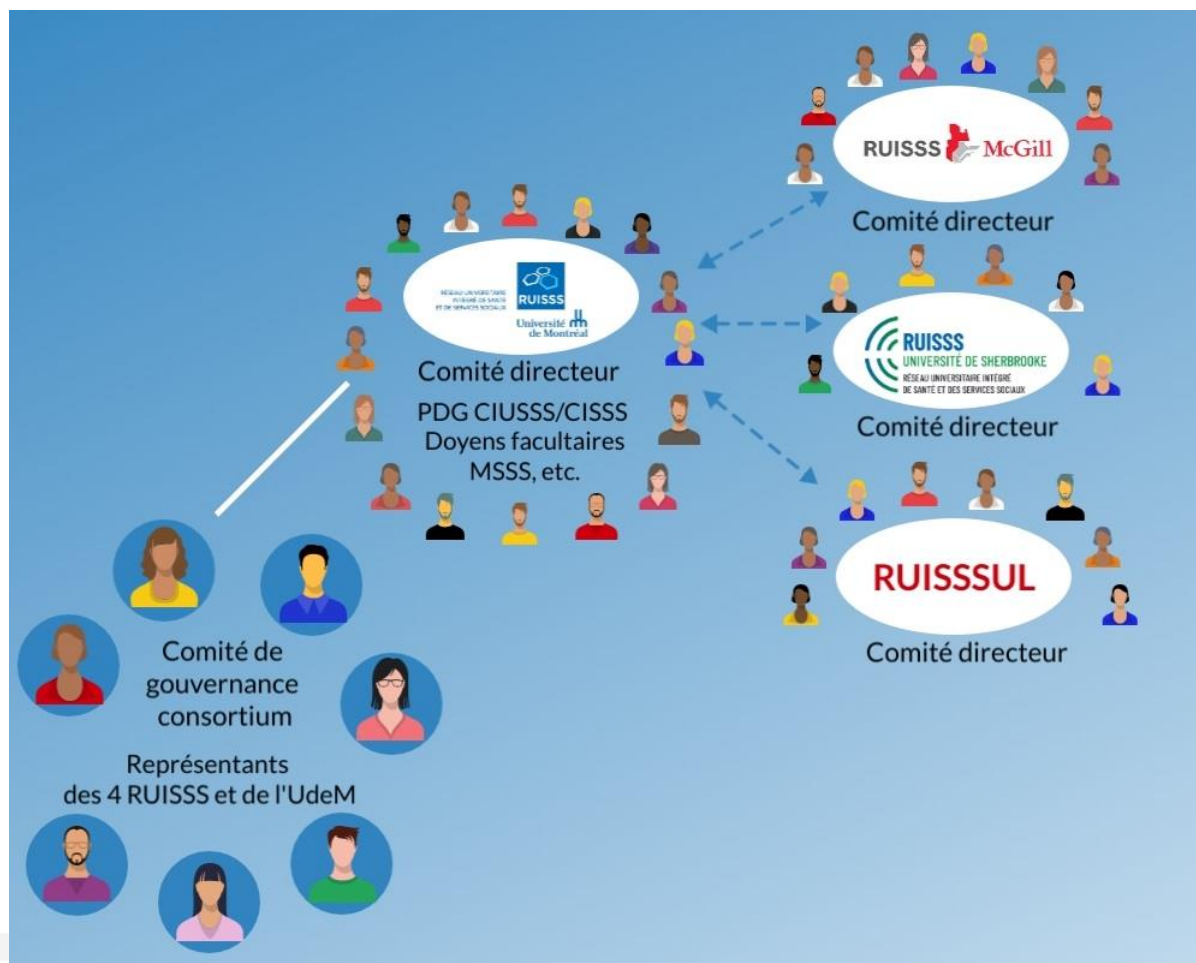


RÉSEAU UNIVERSITAIRE
INTÉGRÉ DE SANTÉ
ET DE SERVICES SOCIAUX



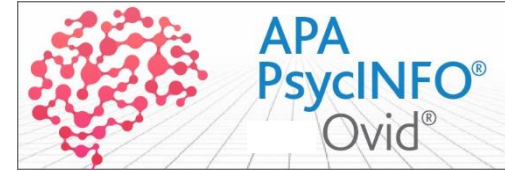
Université
de Montréal

Gouvernance



Optimisation des ressources

4 bases de données bibliographiques



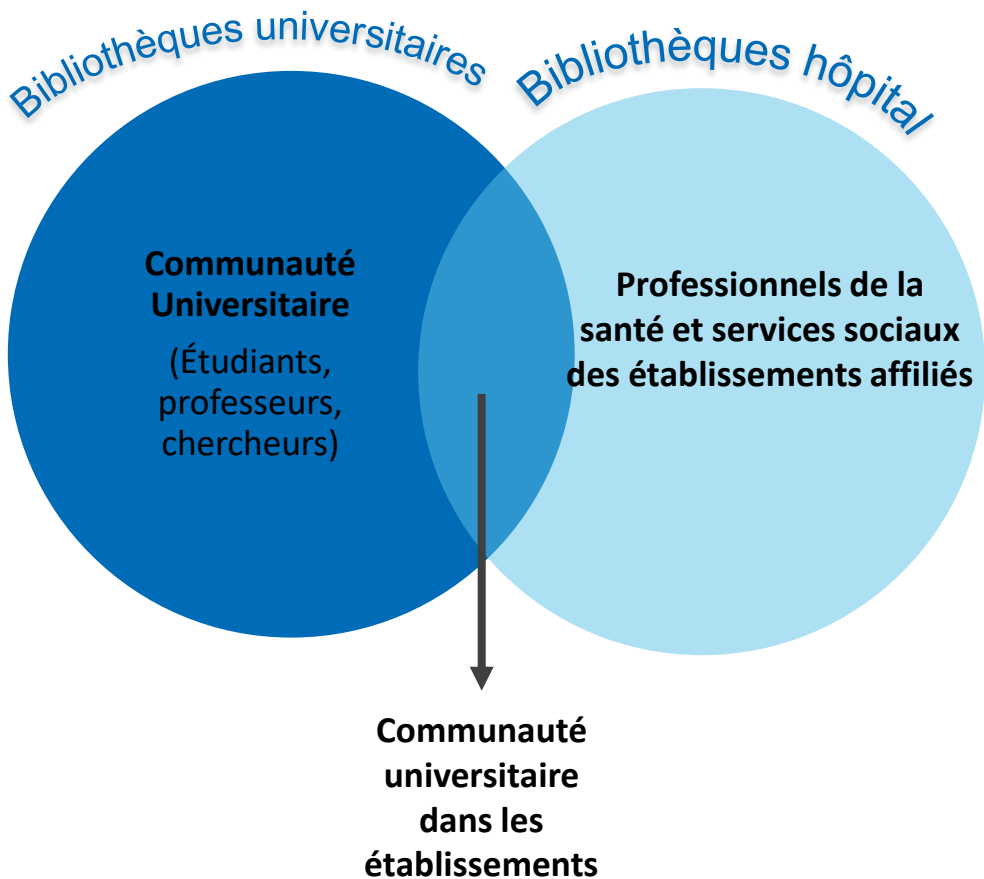
8 bases de données en médecine factuelle (The Cochrane Library)



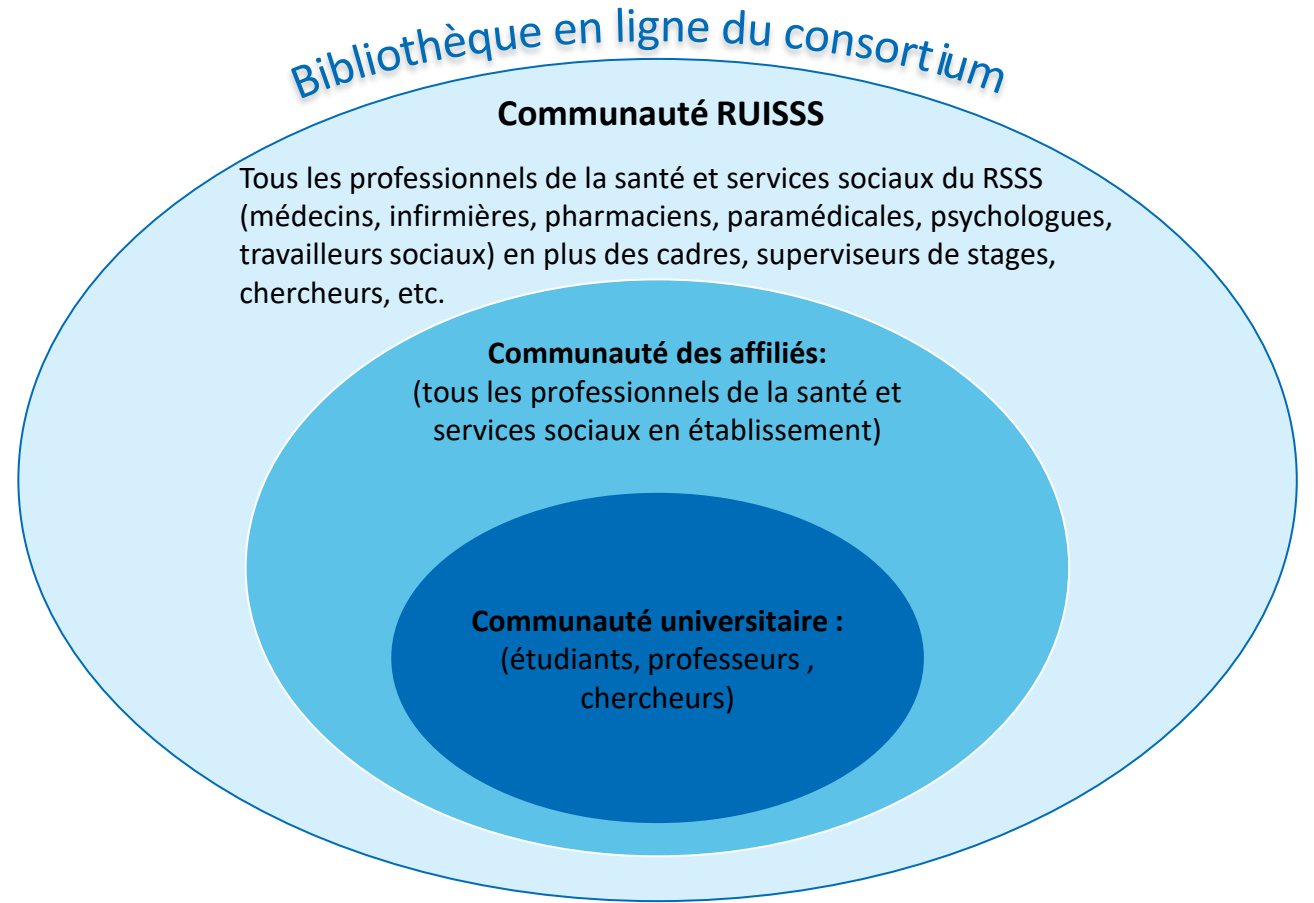
>500 titres de périodiques électroniques en texte intégral
Collection Total Access, PsycARTICLES

38 livres électroniques

Optimisation de la couverture des communautés desservies



Avant le Consortium



Depuis le Consortium

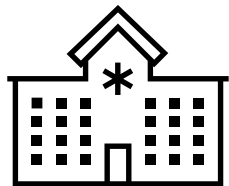


Implantation du consortium provincial sur le terrain

- Belle entente entre le milieu documentaire en SSS et le RUISSS
- Bonification des collections des établissements avec les abonnements
- Bonification des collections spécifiques des établissements avec l'argent économisée
- Principal défis sur le terrain: s'assurer d'une bonne communication entre la bibliothèque et son équipe informatique

Optimisation des économies d'échelle: comparaison du coût d'abonnement

Sans consortium



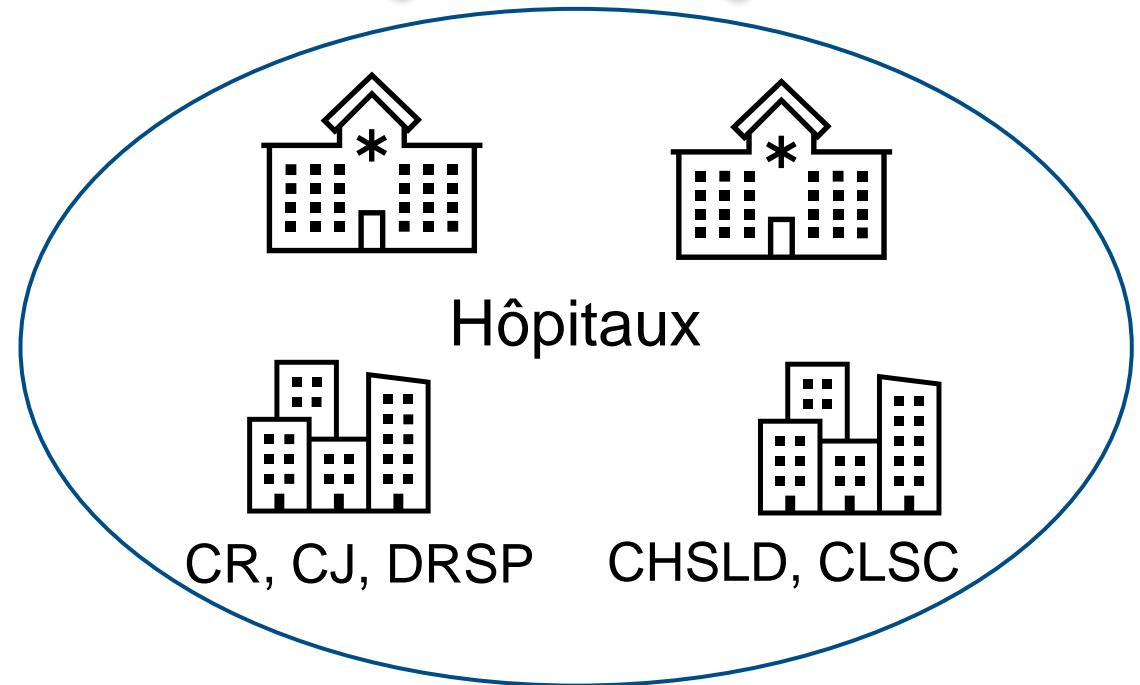
1 seul hôpital
(650 lits) *

**taille moyen des hôpitaux au Qc*

Membre consortium



CIUSSS/CISSS

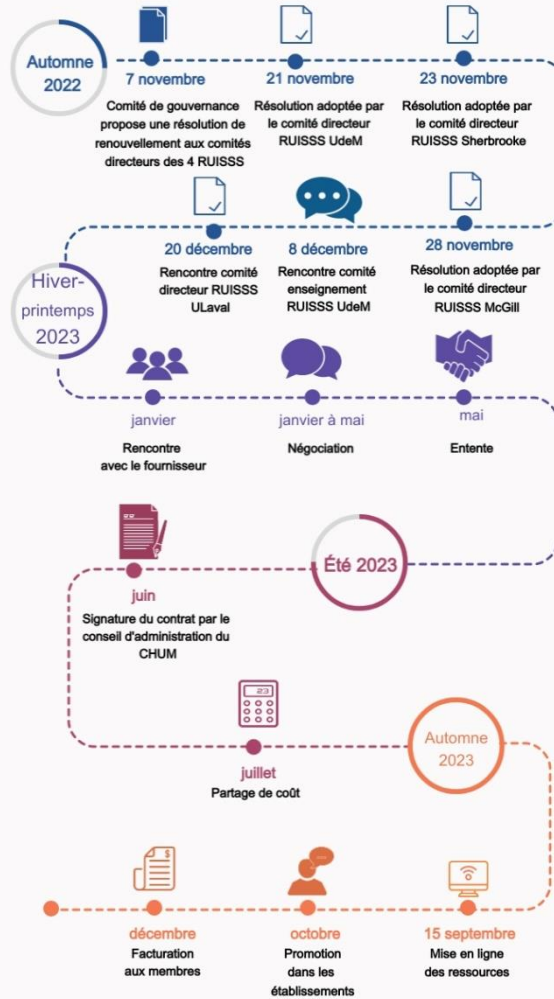




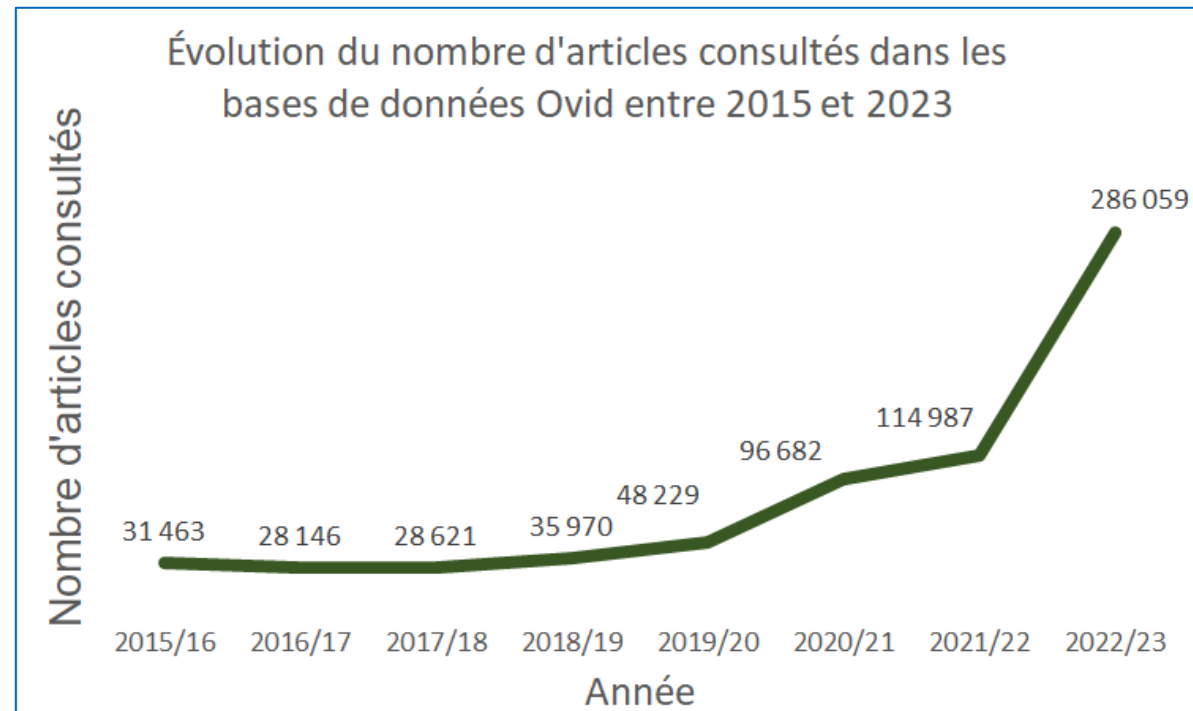
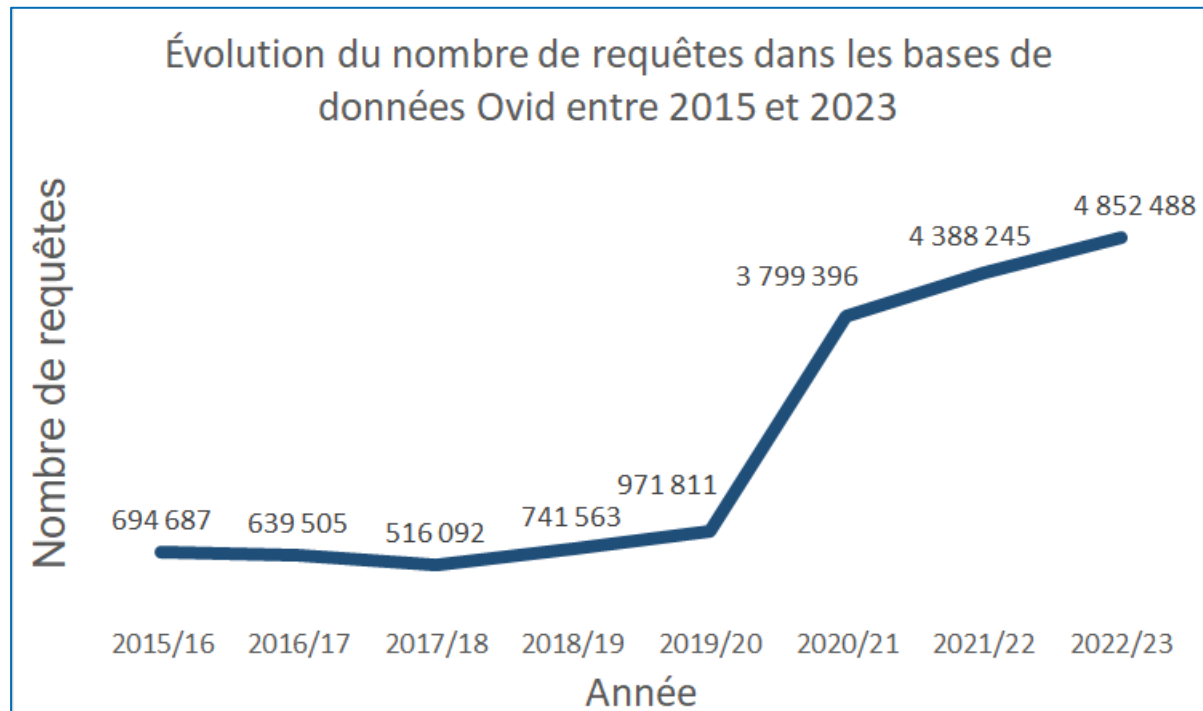
Optimisation des processus

- Réalise des économies organisationnelles grâce aux services fournis par le RUISSS (financé par le MSSS):
 - Centralisation de la gestion et du soutien administratif: négociations, gestion de contrat, facturation, accès, aspect légal, lien avec les fournisseurs
 - Veille et analyse des besoins; recherche et analyse des produits; analyse statistique, faciliter l'accès à des formations

Consortium des ressources électroniques Processus du renouvellement des ressources Ovid



Optimisation de l'utilisation des ressources du consortium



Questions?

Pour contacter les conférencières:

marie-helene.nicol@umontreal.ca
melanie.durocher.hsj@ssss.gouv.qc.ca