

# DD&RS

## Quelles actions et compétences en bibliothèque ?



**Mener un diagnostic**

**Sensibiliser les équipes**

**Eco-équipement des documents**

**Porter un projet éco-responsable**

**Politiques publiques et environnementales**



**Une enquête de l'Enssib  
du 22 mars au 22 avril 2022**

**Thomas Chaimbault-Petitjean - Enssib**  
Colloque CBPQ – 4 novembre 2022

## 2.

### 1. Éléments de contexte

#### 1.1. L'Enssib, un établissement dédié aux SIB

- ENSB, créé en 1963  
Devenue Enssib en 1992
- **Double identité**, multiplicité de publics
- Formations initiales et continues
- (Étudiants, élèves fonctionnaires, Publics professionnels)
- **2 laboratoires de Recherche**
- ELICO et CGN
- Une activité de **valorisation** large
- Le BBF, les Presses, Question-Réponses etc



# 1. Éléments de contexte

## 1.2. Le contexte de l'étude

- **Impulsion nationale et internationale (Référentiel DD&RS 2021)**
- **Développement de l'intérêt DD&RS** dans la profession : Groupe IFLA, AbF, publications...
  - contexte d'urgence climatique, une problématique sociétale forte et transversale (enjeux écologiques, politiques, sociaux, etc.) accompagnée d'une mobilisation des individus et d'un engagement croissant des établissements
- **Le Printemps des Métiers**  
([12 mai 2022](#))

### Journée d'étude

LE PRINTEMPS DES MÉTIERS - RESPONSABILITÉ SOCIÉTALE ET ENVIRONNEMENTALE

Organisateur : Enssib

Responsable : Amélie Morin-Fontaine

Date et horaire : 12/05/2022 09:00 - 17:00

Adresse : Enssib | 17-21 bd du 11 novembre 1918 | 69100 Villeurbanne

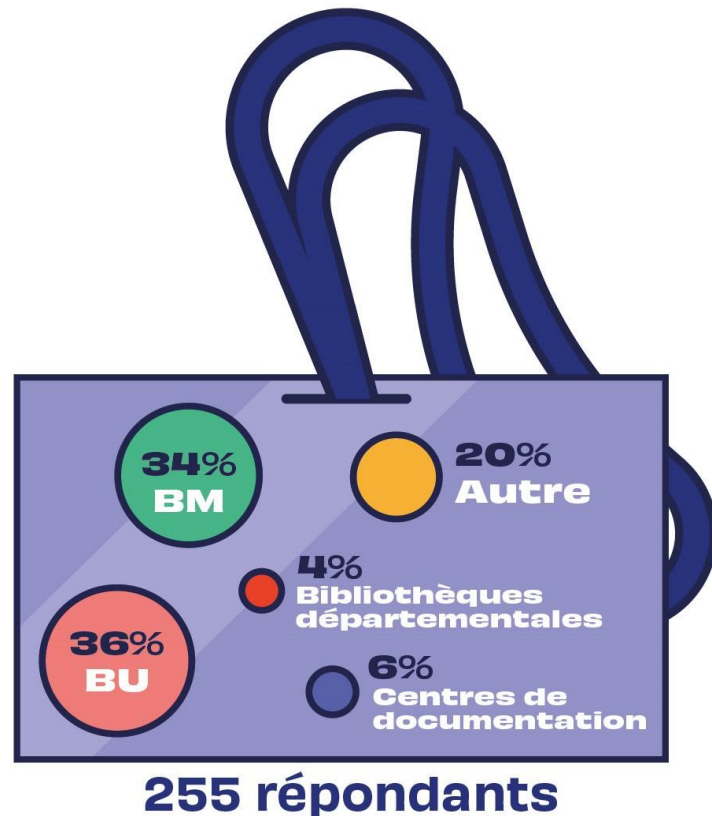
[Consulter les vidéos des interventions](#)

# 1. Les répondants

# 1. Les répondants

## 1.1. Qui sont les répondants ?

- Des profils plutôt de **responsables**
- Apparition d'un nouveau **profil de poste** « chargé de mission développement durable »
- Des établissements de tous ordres



# 1. Les répondants

## 1.2. Un réseau francophone

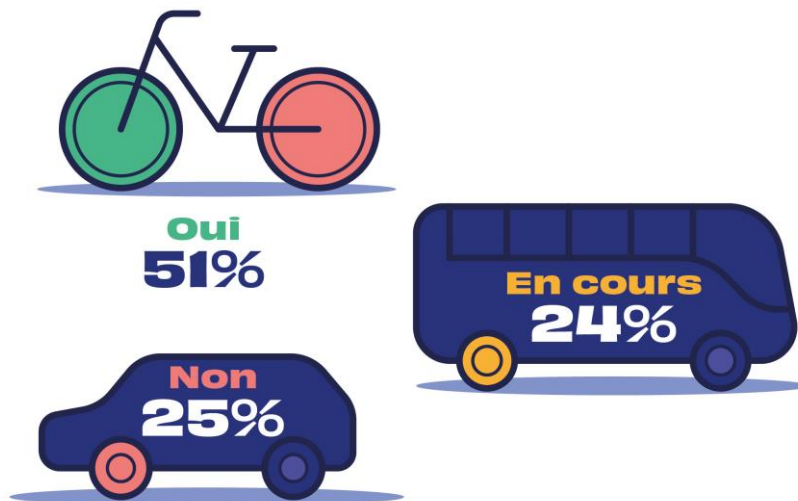


- Bibliothèques des Instituts Français,
- Communauté de bibliothéconomie du Québec,
- Communauté des professionnels de l'information documentaire Suisse
- Association Belge de documentation

# 1. Les répondants

## 1.3. Des établissements concernés

La moitié des établissements répondants mènent des actions en lien avec les enjeux DD&RS



## 2. Les actions

## 2. Les actions mises en œuvre

### 2.1. Des établissements qui se mobilisent

Les actions portent principalement sur le fonctionnement de l'établissement et les collections



## Quelques exemples :

Enquête DD&RS  
ENSSIB

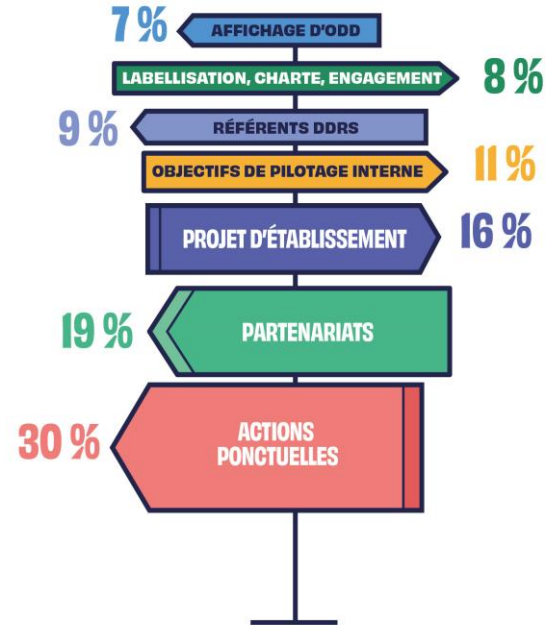


- **Bâtiment et installations écologiques** : Achat en ressourcerie, bureau à énergie positive
- **Consommation responsable** : Collecte des consommables (stylos, puces RFID), marqueurs rechargeables, réutilisation des code-barres, non plastification des livres, utilisation de film écologique
- **Transports doux** : Transport et livraison des documents à vélo dans un rayon de 20 km, covoiturage
- **Biodiversité** : Ruches, éco-pâturage des espaces verts, troc vert, nichoirs, compost
- **Actions de sensibilisation** : Atelier « écolo'bricolo », « fabriquer un jardin de poche », vide-dressing, escape game, jeu de société Terrabilis, guide thématique, invitation d'une productrice en agroécologie
- **Services aux usagers** : Prêt de socles à tawashis, de cadenas pour encourager les transports doux, créathèque (troc de matériel de loisirs créatifs), salle de sieste
- **Inclusion** : Formation proposée aux agents sur la prévention des discriminations, collections (féminismes)

## 2. Les actions mises en œuvre

### 2.2. Selon quelles modalités ?

Enquête DD&RS  
ENSSIB



Des actions d'abord ponctuelles et menées dans le cadre de partenariats

## Quelques exemples :



- Des enjeux déclinés dans le **projet de service**
- et formalisés au sein de **documents** :
  - Chartes
  - Labels, engagements
- Qui s'appuient sur des **événements**
  - nationaux ou locaux
  - à l'initiative des établissements

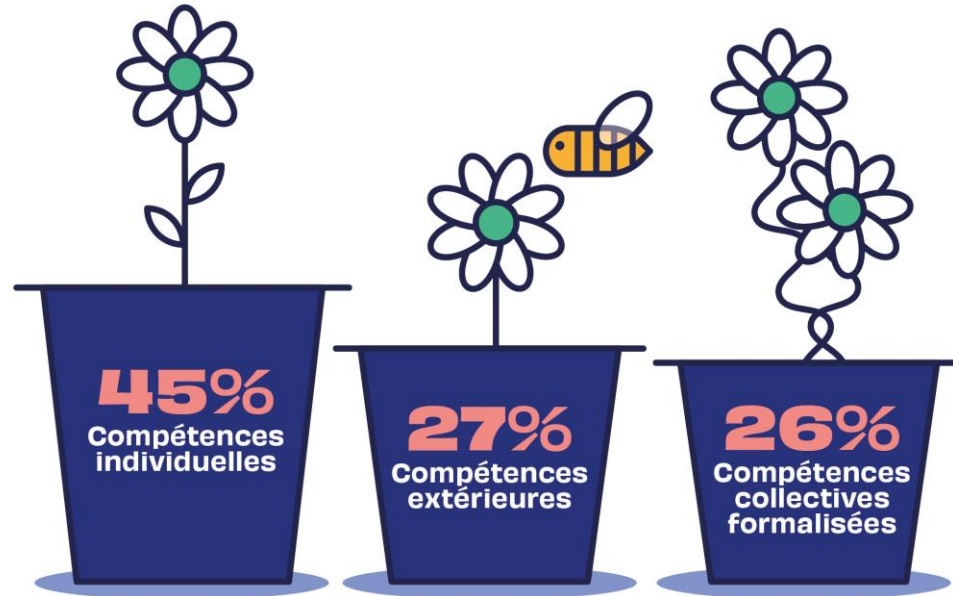
# 3. Les compétences

### 3. Quelles compétences pour quelles actions ?

#### 3.1. Mise en œuvre des actions

Enquête DD&RS  
ENSSIB

Les établissements s'appuient essentiellement sur les compétences individuelles

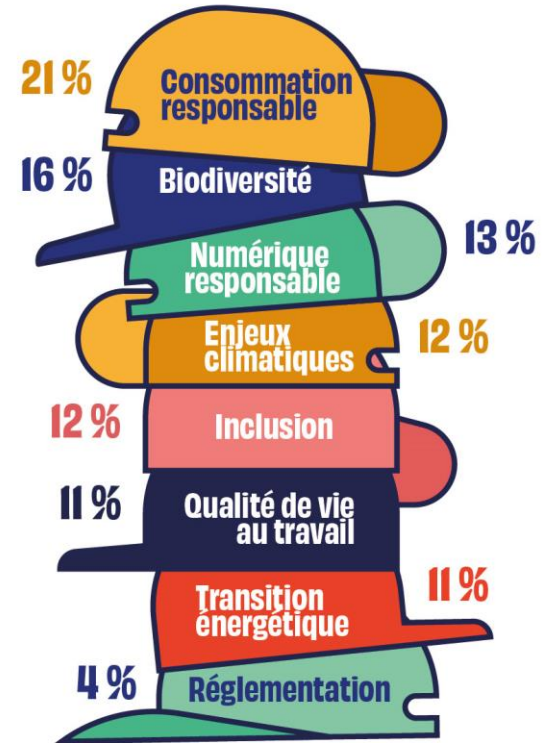


### 3. Quelles compétences pour quelles actions ?

#### 3.2. Principaux domaines de compétences

Enquête DD&RS  
ENSSIB

- Les **compétences professionnelles** « cœur de métier »
- Des **compétences managériales, de pilotage**
- Des **soft skills**
- Des **compétences techniques**



### 3. Quelles compétences pour quelles actions ?

#### 3.3. Une diversité d'acteurs

Enquête DD&RS

ENSSIB



- **Des acteurs internes**
  - Référents en interne
  - Services de la collectivité
- **Des acteurs externes**
  - Associations
  - Usagers référents
  - Organismes de formation
  - Spécialistes (recrutement, prestation)

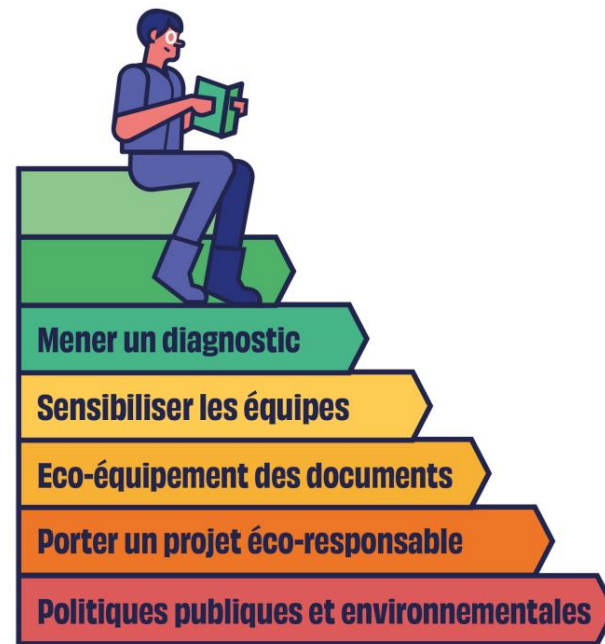
### 3. Quelles compétences pour quelles actions ?

#### 3.3. Quels besoins de formation ?

Enquête DD&RS

ENSSIB

- **Des compétences cœur de métier** : Eco-équiper les documents, mener une veille dans le domaine du DD&RS, mettre en œuvre une politique d'action culturelle écoresponsable
- **Des compétences managériales** :
  - **De sensibilisation aux enjeux** : Réglementation et politiques publiques environnementales, impact environnemental du numérique, bien-être au travail, inclusion numérique, Education aux Médias et à l'Information
  - **De pilotage** : Définir des indicateurs de suivi, des critères de durabilité pour l'achat public, rédiger un cahier des charges, réaliser un diagnostic énergétique
- **Soft skills** : Communiquer, mobiliser les équipes, favoriser la participation des usagers

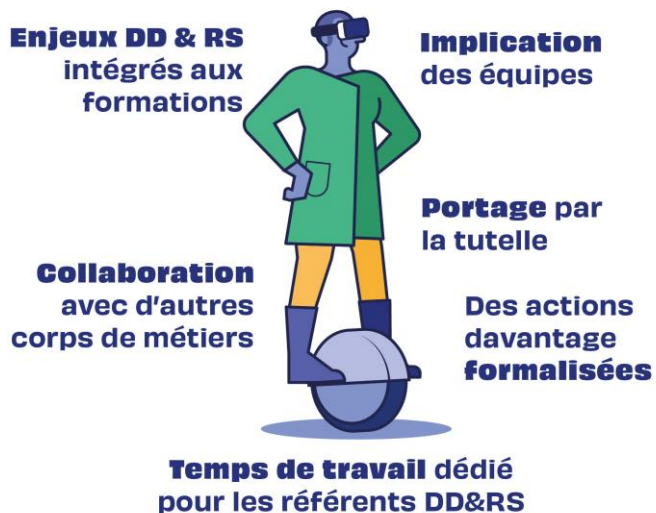


### 3. Quelles compétences pour quelles actions ?

#### 3.3. Quels besoins de formation ?

Enquête DD&RS

ENSSIB



- ✓ Un portage du projet
- ✓ La formation
- ✓ Le recours accru à la formalisation des actions
- ✓

## Développement durable et responsabilités sociétales (DD&RS) : Quelles actions et compétences en bibliothèque ?

A partir d'une enquête flash adressée par l'Enssib aux bibliothèques du 22 mars au 22 avril 2022, cette infographie renseigne sur le type d'actions mises en œuvre et sur les champs de compétences mobilisés par les établissements pour accompagner les enjeux de développement durable et de responsabilité sociétale.



Les établissements mènent des actions en lien avec les enjeux DD&RS

Oui 51%



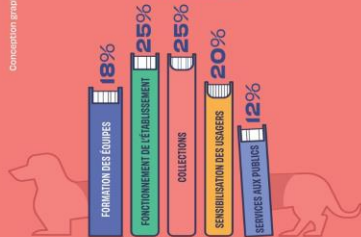
Non 25%



En cours 24%

Conception graphique : Mamoli Venezia

Les actions portent principalement sur le fonctionnement de l'établissement et les collections



Les actions sont surtout ponctuelles et menées dans le cadre de partenariats

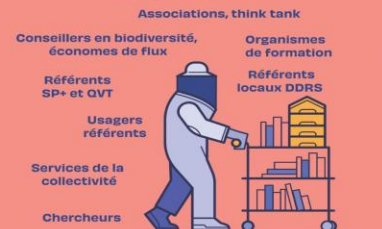
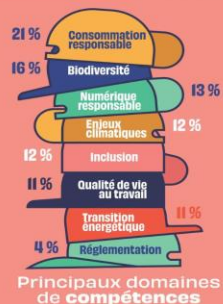
### Des exemples d'actions...



... et de mise en œuvre



Les établissements s'appuient essentiellement sur des compétences individuelles



...en s'appuyant sur :



## Bibliothèques et changement climatique: Introduction

**Introduction**

Pauvreté

Alimentation

Santé

Éducation

Égalité entre les sexes

Eau et assainissement

Énergie

Travail

Industrie et innovation

Inégalités

Villes et communautés

Consommation et production

Changement climatique

Vie aquatique

Vie terrestre

Paix, justice et institutions

Partenariats

Lexiques

Le rôle des bibliothèques en contexte de changement climatique est important. Les bibliothèques, académiques, territoriales, scolaires, jouent un rôle fondamental dans la sensibilisation des publics aux enjeux de ce qu'on appelle communément le développement durable. Plus encore, ces institutions ont une exemplarité dans leurs actions à montrer. Enfin, elles ont à convaincre les élus et décideurs locaux qu'elles sont des partenaires essentiels pour la mise en œuvre de politiques publiques locales efficaces sur les différents champs du changement climatique. Or celui-ci touche aussi bien les questions sociales, économiques et écologiques.

Ce site de ressources, créé par la bibliothèque de l'Enssib et le groupe de travail Développement durable de l'Enssib, vise à vous donner accès à une sélection de documents sur les 17 champs du changement global que connaissent aujourd'hui nos sociétés, afin que vous puissiez y puiser de l'information et de l'inspiration pour mettre en place la stratégie développement durable de votre établissement.

### Cette bibliothèque soutient les ODD



[ifa.org/libraries-development](http://ifa.org/libraries-development)

#Lib4Dev

#DA2I

#GlobalGoals

IFLA IAP  
INTERNATIONAL ADVOCACY  
PROGRAMME



## Pour aller plus loin...

Lien vers l'infographie de l'enquête :

<https://www.enssib.fr/bibliotheque-numerique/documents/70567-developpement-durable-et-responsabilites-sociales-ddrs-quelles-actions-et-competences-en-bibliotheque.pdf>

(Re)voir *Le Printemps des métiers 2022* « Responsabilité sociétale et environnementale : quelles compétences pour les professionnels des bibliothèques ? ». Lien vers les vidéos :

<https://www.enssib.fr/bibliotheque-numerique//notices/70574-responsabilite-societale-et-environnementale-quelles-competences-pour-les-professionnels-des-bibliotheques>

Lien vers le guide thématique *Bibliothèques et changement climatique* conçu par la bibliothèque de l'Esssib autour des 17 ODD :

<https://enssib.libguides.com/c.php?g=682683>

Et à venir en 2023 : un **parcours de formation DD&RS** avec 5 Focus à la carte (management environnemental, diagnostic et plan d'action, numérique responsable, sensibilisation des publics, collections écoresponsables); un ouvrage aux Presses de l'Esssib / collection BaO sur l'engagement des bibliothèques dans la transition à paraître à l'automne 2023.



Merci de votre attention,  
et merci à tous les participants à l'enquête !

Support : Mathilde  
Larrieu, Reine Bürki

Éléments graphiques :  
Manoël Verdiel

**enssib** 